

SERIE MOBIFLEX

- Costituite da segmenti spiralati flessibili in metallo
- Autoportanti nella lunghezza grazie a nastri d'acciaio speciali inseriti in guaina con precarica
- Minimo ingombro
- Bassa rumorosità
- Facile fissaggio all'utente mobile
- Nessuna manutenzione
- Ottima presenza estetica

Guaine portacavi MOBIFLEX

Larghezze interne B_i Standard

B_i da 26 mm a 170 mm

h_i da 24 mm sino a 167 mm



Tipo	Larghezza interna B_i mm	Larghezza guaina B_s mm	Altezza interna h_i	
			min mm	max mm
MF 030	26	30	24	-
MF 050	45	50	24	44
MF 080	80	85	40	78
MF 110	109	115	53	108
MF 170	170	175	72	167

$$L_f = \frac{L_s + KR}{2}$$

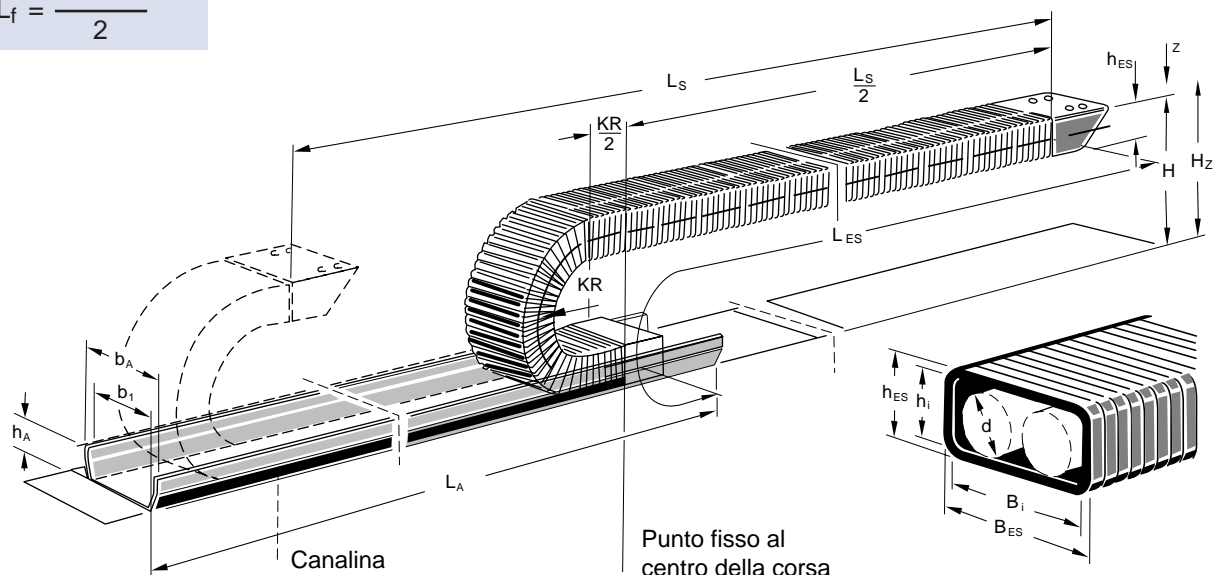


Tabella dimensioni:

MOBIFLEX - Tipo		MF 030.1	MF 050.1	MF 050.2
Larghezza guaina B _{ES}	mm	30	50	50
Altezza guaina h _{ES}	mm	30	30	50
Larghezza guaina interna B _i	mm	26	45	45
Altezza guaina interna h _i	mm	24	24	44
Raggio di curvatura KR	mm	80	75 100 150	110 150 200
Dimensioni dell'arco L _B	mm	330	310 415 620	455 620 830
Altezza di montaggio H	mm	190	180 230 330	270 350 450
Lunghezza autoportante ammissibile L _f	mm	1000 - 1500 in funzione del peso aggiunto		
Accorciamento guaina L _{VK}	mm	45	45	80
Peso della guaina senza raccordi terminali	kg/m	1,2	2,0	2,5
Dimensioni della canalina Z _a	mm	220	215 250 325	275 335 410
Dimensioni della canalina B ₁	mm	40	65	65
Larghezza della canalina b _A	mm	55	80	80
Altezza della canalina h _A	mm	20	20	20

Per garantire l'ottimale funzionamento delle guaine è necessario che esse appoggino su una superficie uniforme. Se tale condizione non sussiste è necessaria l'applicazione di una canalina di sostegno.

Il punto di attacco fisso deve essere previsto possibilmente al centro della corsa. Si ottiene così la distanza più breve tra punto fisso e attacco all'utente mobile e di conseguenza un risparmio sulla lunghezza della guaina e dei conduttori.

Determinazione della lunghezza della guaina:

$$L_{ES} \approx \frac{L_s}{2} + L_B$$

Altezza di fissaggio:

$$H = 2 KR_{max} + h_{ES} \quad KR_{max} = \text{norm.} - KR - 1,10$$

Altezza di montaggio:

$$H_z = H + z \quad z \approx 30 \text{ mm/m (costante)}$$

Determinazione della lunghezza della canalina:

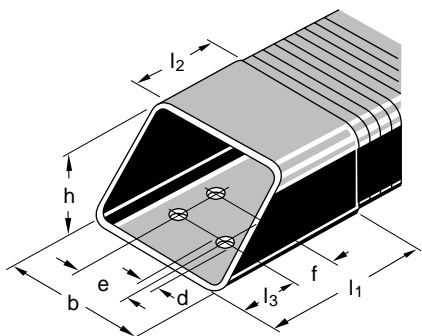
$$L_A \approx \frac{L_s}{2} + Z_A$$

MF 080.1			MF 080.2			MF 080.3			MF 110.1			MF 110.2			MF 110.3			MF 170.1			MF 170.2			MF 170.3		
85			85			85			115			115			115			175			175			175		
45			60			85			60			80			115			80			110			175		
80			80			80			109			109			109			170			170			170		
40			54			78			53			73			108			72			102			167		
100	150	200	150	200	250	200	150	200	250	200	250	350	200	250	300	190	250	350	250	300	400	365				
415	620	830	620	830	1035	830	620	830	1035	830	1035	1450	1245	790	1035	1450	1035	1245	1660	1510						
245	345	445	360	460	560	485	360	460	560	480	580	780	715	460	580	780	610	710	910	905						
1500 - 2000												1500 - 2500														
in funzione del peso aggiunto																										
70			95			135			95			125			180			125			175			275		
3,0			3,5			5,1			4,8			5,3			6,6			7,2			8,2			9,2		
280	350	425	355	430	505	445	375	450	525	460	535	685	630	445	535	685	550	625	775	755						
100			100			100			135			135			135			200			200			200		
115			115			115			150			150			150			215			215			215		
20			20			20			20			20			20			20			20			20		

Con le applicazioni di guaine portacavi MOBIFLEX, si ottengono, come per l'utilizzo delle catene ed installazioni KABELSCHLEPP, i seguenti vantaggi:

- Protezione dei conduttori da trucioli e detriti.
- Minimo ingombro.
- Bassa rumorosità.
- Prevenzione infortuni.
- Facile fissaggio all'utente mobile.
- Nessuna manutenzione.

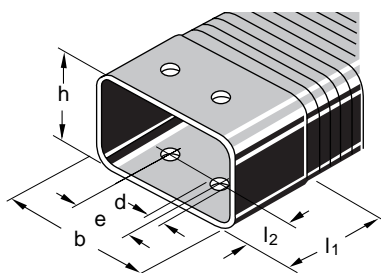
Dimensioni



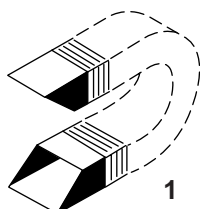
Raccordo smussato **ST1**

MOBIFLEX Tipo	b	h	e	f	d	l ₁	l ₂	l ₃
MF 030.1	34	34	-	40	9	120	60	10
MF 050.1	54	34	20	40	9	120	60	10
MF 050.2	54	54	20	40	9	120	60	10
MF 080.1	90	50	50	40	9	120	60	10
MF 080.2	90	65	50	40	9	120	60	10
MF 080.3	90	90	50	40	9	120	60	10
MF 110.1	120	65	80	40	9	120	60	10
MF 110.2	120	85	80	40	9	120	60	10
MF 110.3	120	120	80	40	9	120	60	10
MF 170.1	180	85	140	40	9	120	60	10
MF 170.2	180	115	140	40	9	120	60	10
MF 170.3	180	180	140	40	9	120	60	10

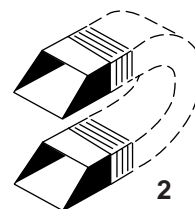
Varianti di raccordi



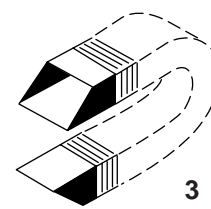
Raccordo standard **STA**



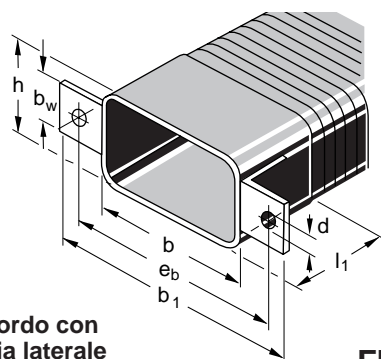
1 Lato foratura esterno/esterno



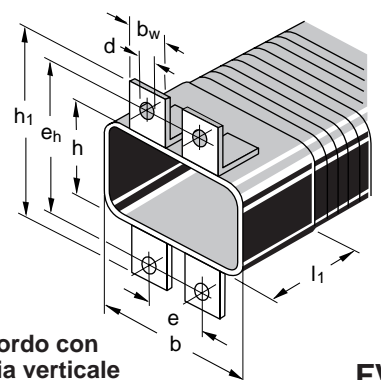
2 Lato foratura interno/esterno



3 Lato foratura interno/interno



Raccordo con flangia laterale **FL**



Raccordo con flangia verticale **FV**

MOBIFLEX Tipo	b	h	e	eb	eh	d	l ₁	l ₂	bw	b ₁	h ₁
MF 030.1	34	34	-	56	56	9	60	20	20	74	74
MF 050.1	54	34	20	76	56	9	60	20	20	94	74
MF 050.2	54	54	20	76	76	9	60	20	20	94	94
MF 080.1	89	49	50	111	71	9	75	20	20	129	89
MF 080.2	89	64	50	111	86	9	75	20	20	129	104
MF 080.3	89	89	50	111	111	9	75	20	20	129	129
MF 110.1	119	64	80	141	86	9	95	20	20	159	104
MF 110.2	119	84	80	141	106	9	95	20	20	159	124
MF 110.3	119	119	80	141	141	9	95	20	20	159	159
MF 170.1	179	84	140	201	106	9	95	20	20	219	124
MF 170.2	179	114	140	201	136	9	95	20	20	219	154
MF 170.3	179	179	140	201	201	9	95	20	20	219	219